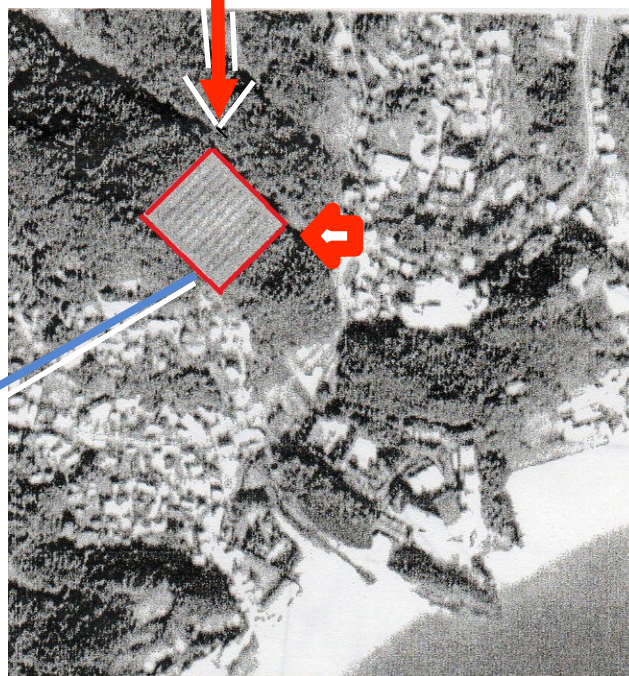
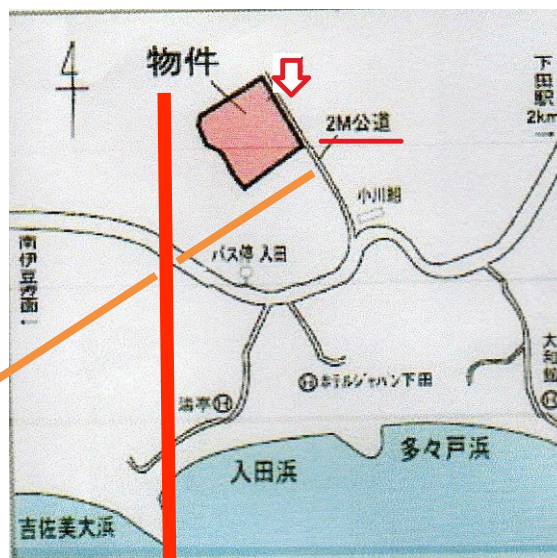


市街中心部に近い好立地  
でこの広さは魅力的



2項公道の為、セットバックが  
必要です。

土地内、山の頂よりの「入田浜」「須崎方面の海岸線」の眺めはお勧めです。



物件種目	売土地		
最寄駅	伊豆急下田駅		
間取りタイプ			
価格	600万円		
所在地	下田市吉佐美		
交通	下田駅よりバス約5分バス停(入田)徒歩7分		
土地面積	24228.0m <sup>2</sup>	坪数	7328.9坪
建物	構造・規模		
	面積		
	間取内訳		
土地権利	所有権	地目	山林
都市計画	非線引区域	用途地域	無指定
建ぺい率	60%	容積率	200%
築年月		駐車場	
現況	山林	引渡日	相談
他の制限	静岡県建築基準条例(ガケ条例)		
設備			
接道状況	2m2項公道に99.9m接面		
備考	原則公簿現況渡し		

※図面と現状が相違する場合は現状優先とさせていただきます。

取引態様: 売主

社団法人 全国宅地建物取引業保証協会会員 静岡県知事免許(2)第12956号

大きな感謝・親孝行

OK不動産

〒415-0034 静岡県下田市高馬7-10

携帯 090-1099-4673

URL: <http://www.ok-fudosan.com/>